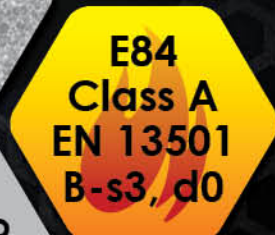
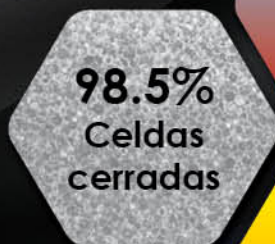


# ISOPIPE<sup>®</sup>



Aislamiento de espuma de elastómero flexible

Conservar la energía para un mejor planeta



Sistemas de aislamiento integrados

[www.dtamexico.com.mx](http://www.dtamexico.com.mx)

# ISOPIPE TC garantiza una eficiencia térmica a largo plazo y fiable

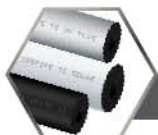
98.5%  
Celdas  
cerradas

Nitrilo  
Butadieno  
Caucho  
NBR

ISOPIPE TC es una espuma de elastómero flexible de aislamiento basada en **NBR** con un porcentaje significativamente elevado, **98.5%**, de **celdas cerradas**.

- ✓ Gracias a la estructura de celda cerrada, **ISOPIPE TC** ofrece **propiedades excelentes de aislamiento** gracias a su conductividad térmica.
- ✓ **ISOPIPE TC** tiene **unos excelentes rendimientos térmico y de resistencia a la condensación** gracias al elevado porcentaje (98.5%) de celdas cerradas.
- ✓ Los sistemas de aislamiento **ISOPIPE TC** son fabricados **respetuosamente con la salud humana y el medio ambiente**, dado que mejoran la calidad del aire.
- ✓ **ISOPIPE TC** está **certificado** cumpliendo con la protección antimicrobiana y fúngica según ASTM E2180 y ASTM G21.
- ✓ Al estar basado en NBR, el aislamiento **ISOPIPE TC** ofrece una gran resistencia al **aceite** y a la **grasa**.
- ✓ **ISOPIPE TC** está disponible en una amplia gama de diámetros y espesores que facilitan su aplicación.
- ✓ **Plazo de producción corto gracias a la elevada flexibilidad de producción de ISOPIPE S.A.**
- ✓ El excelente comportamiento del material **ISOPIPE TC** está garantizado a través de **pruebas de supervisión y de fábrica continuas**.

## Gama de productos



### Tubería

- Disponible en espesores: 6, 9, 13, 19, 25, 32, 40, 50 mm y diámetros de tubería hasta 139 mm.
- Las longitudes estándares de los tubos son 2 ml. y 1 ml.
- Disponible en: **ISOPIPE TC, ISOPIPE COVERINGS: SOLAR, UV PLUS y HEAVY DUTY (HD)**



### Slit & Seal

- **Tubería pre cortada con cinta autoadhesiva en toda su longitud tanto interior como exterior.** Reduce significativamente el tiempo de instalación y aplicación y los costes laborales. Perfecto para sistemas de tuberías existentes «instalados».
- Disponible en forma de tubería con espesor de: 9, 13, 19, 25, 32 mm y diámetros hasta 125 mm.
- Las longitudes estándares de las tuberías son 2 ml. y 1 ml.
- Disponible en: **ISOPIPE TC, ISOPIPE COVERING SOLAR**



### Rollos

- Disponible en espesores: 6, 10, 13, 19, 25, 32, 40, 50 mm.
- Anchos disponibles: 1m, 1.20 m, 1.50 m y longitudes de hasta 30 metros.
- Disponible en: **ISOROLLS TC, ISOROLLS COVERINGS: SOLAR, UV PLUS y HEAVY DUTY (HD) (con o sin autoadhesivo)**
- **ISOROLLS** están disponibles en forma de Planchas (**ISOSHEETS**). Las dimensiones de **ISOSHEETS** son de 1x1 m<sup>2</sup> y bajo pedido el ancho puede ser de 1.20 m y 1.50 m.



### Sistema

- **ISOSYSTEM** está disponible en planchas que posibilitan un montaje fácil en el aislamiento de instalaciones con grandes diámetros, gracias a su **corte en ángulo**.
- Disponible en espesores: 13, 19, 25, 32, 40 mm y diámetros desde los 88 mm hasta el que necesite nuestro cliente, previa consulta a nuestro departamento técnico.
- Disponible en 1 m de longitud.
- Disponible en: **ISOSYSTEM TC, ISOSYSTEM COVERINGS: SOLAR y UV PLUS**



### Coil (Bobina)

- Muy práctico para instaladores y técnicos. Sin arañazos; corte solo la longitud necesaria y almacene el resto. Menos uso de pegamento y menos molestia.
- Disponible en espesores: 6, 9, 13 mm y diámetro de tubería hasta 28 mm, en bobinas de longitudes continuas hasta 76 metros.
- Disponible en dos tamaños de caja al mismo precio. Regla en cada caja.
- Disponible en: **ISOCOIL TC**



## Características del producto

**Material:** Espuma de elastómero flexible de caucho sintético de celda cerrada.

### Rango de temperaturas

Rango extensivo (-50°C a +110°C) permite breves picos por encima de los límites.



### Reacción al fuego

Ideal para edificios residenciales y públicos, dado que las llamas no se propagan ni se desprenden partículas inflamables (E84 Class A, EN 13501, B - s3, d0).



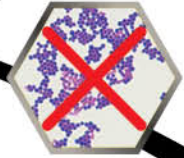
### Excelente aplicación

Con tolerancias modélicas, encaje perfecto y seguro que garantiza más ahorro en refrigeración y calefacción.



### Protección antimicrobiana

Gracias a una composición avanzada que impide el desarrollo de bacterias y hongos (Certificación ASTM E 2180 y ASTM G21).



### Permeabilidad

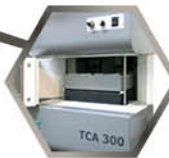
Resistencia muy elevada a la transmisión de vapor de agua, garantizando un rendimiento a largo plazo y eficacia de aislamiento. ( $\mu \geq 7000$ )



### Conductividad térmica

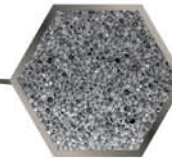
Material elastómero de celda cerrada de calidad superior, diseñado para reducir las pérdidas térmicas.

$\lambda = 0,0349 \text{ W/mK a } 0^\circ\text{C}$   
 $\lambda = 0,0355 \text{ W/mK a } +10^\circ\text{C}$   
 $\lambda = 0,0360 \text{ W/mK a } +20^\circ\text{C}$   
 $\lambda = 0,0373 \text{ W/mK a } +40^\circ\text{C}$



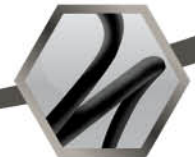
### Densidad

Fabricado con una cuidada densidad que posibilita una reducción óptima de pérdidas térmicas  
 $60 \text{ kgr/m}^3, \pm 10 \text{ kgr/m}^3$



### Flexibilidad

Elasticidad y resistencia excepcionales para aplicaciones que ahorran tiempo y un aislamiento eficaz.



### Una amplia gama de aplicaciones



Calefacción



Fontanería



Aire acondicionado



Refrigeración



Energía solar

# ISOPIPE<sup>®</sup>

## Insulation Calculator

### Nueva aplicación de fácil uso para tabletas y dispositivos móviles

Se ha desarrollado la calculadora **ISOPIPE Insulation Calculator** para ofrecer mediciones exactas para aislamiento certificado, **ISOPIPE TC (NBR)** y **ISOPIPE HT-HF (EPDM)**.

A través de los cálculos del programa puede recibir muchas recomendaciones para ahorrar energía.

### Puntos destacables de la ISOPIPE Insulation Calculator

- ✓ La aplicación **funciona offline**, (Uso online al enviar el archivo PDF)
- ✓ **Guarde el cálculo** dentro del programa
- ✓ Se pueden guardar y ver en cualquier momento más de **2000** cálculos
- ✓ **Envíe** el cálculo a cualquier **dirección de correo electrónico** en formato PDF
- ✓ **Envíe** múltiples cálculos guardados en un único **archivo PDF**



## Detalles de la empresa

SOLUCIONES TERMICAS Y ACUSTICAS, S. A DE C. V., es una empresa 100% mexicana lider en la distribucion de materiales aislantes termicos y acusticos en los ramos de calefacción, aire acondicionado, refrigeración y ventilación. Representamos con orgullo la marca ISOPIPE, S. A. lideres en produccion de aislamiento de elastomero flexible y accesorios.

Nuestros productos cuentan con el marcado CE. Los altos estándares de nuestro producto ISOPIPE se consiguen gracias a un sistema de gestión de calidad ejemplar que está certificado bajo la norma EN ISO 9001: 2015. Nuestro programa de producción, calidad y propiedades de los productos ISOPIPE se basan en la norma EN 14304.

Consulte nuestro video para obtener más información.



Para consultar todas las especificaciones técnicas de los productos ISOPIPE, consulte el catálogo y la guía de instalación de ISOPIPE o vaya a nuestro sitio en internet.



[www.dtamexico.com.mx](http://www.dtamexico.com.mx)

Norte 80 No. 4313 Col. Malinche  
07899 Ciudad de Mexico

(01 55) 6650-0693  
(01 55) 2603-5234

[aislamientos\\_dta@prodigy.net.mx](mailto:aislamientos_dta@prodigy.net.mx)